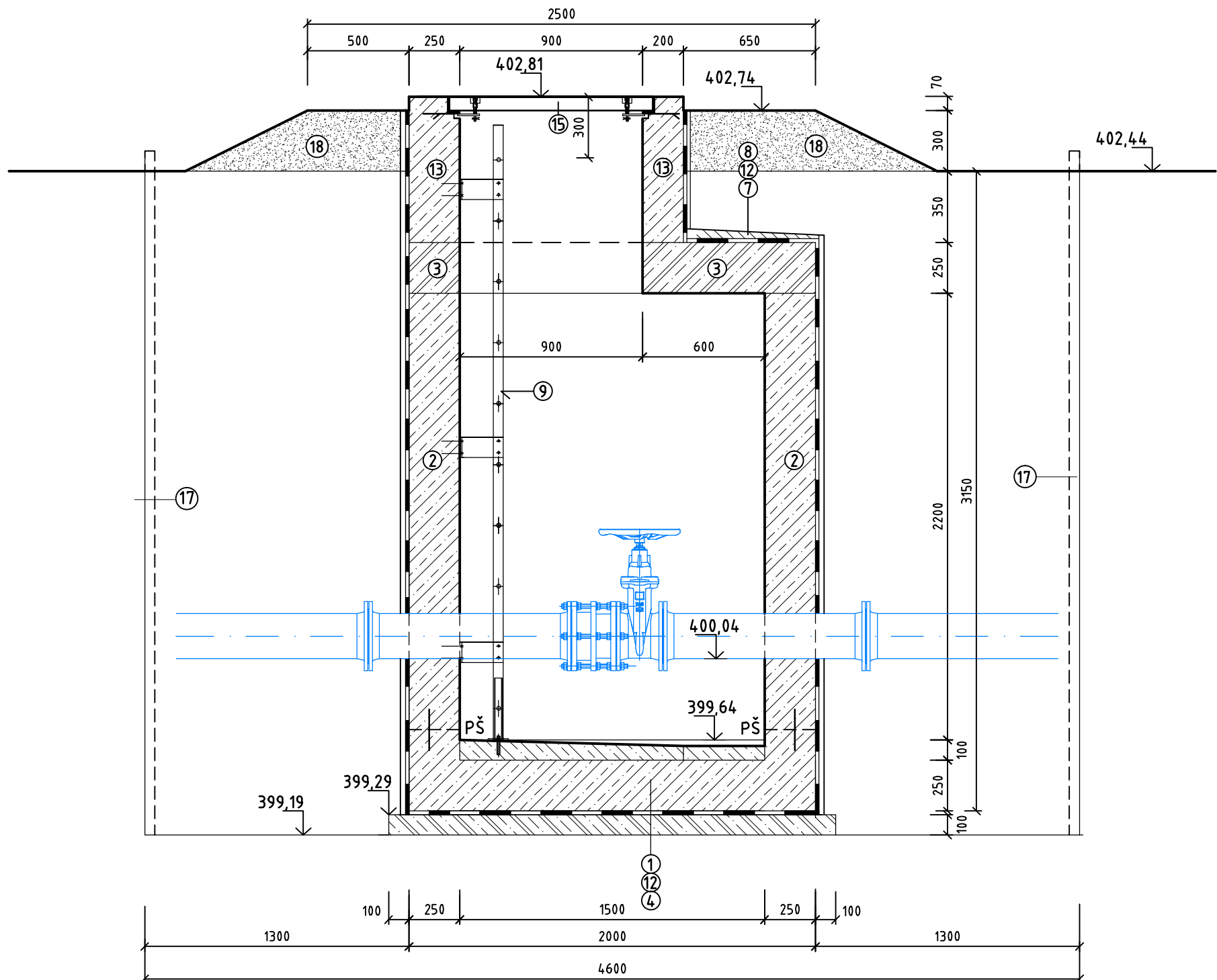
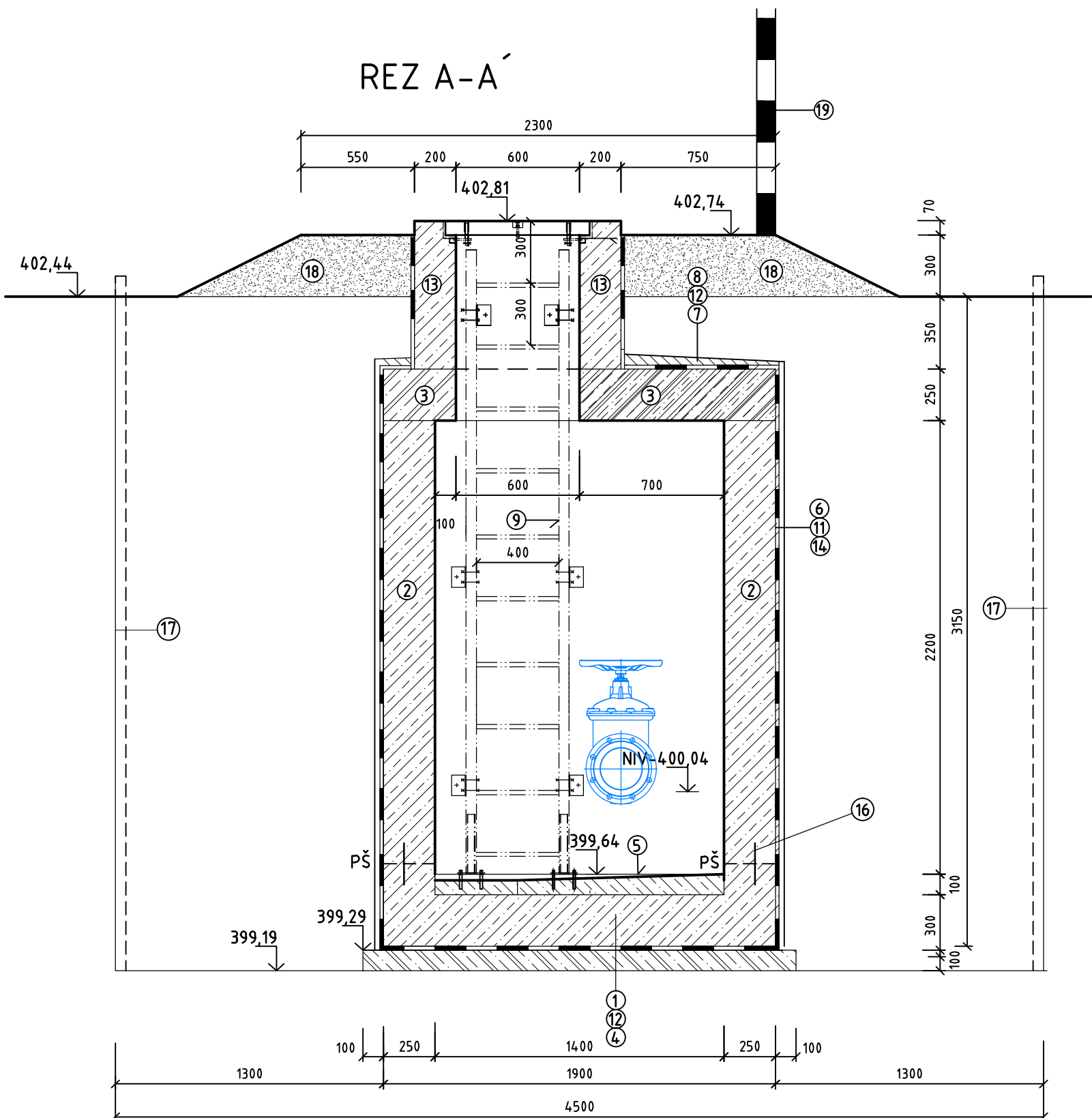


KALNÍKOVÁ ŠACHTA M 1:25  
REZ B-B'



REZ A-A'



POZNÁMKA:  
OTVOR DN 350 PO ULOŽENÍ POTRUBIA UTESNIŤ  
PODKLAD POD IZOLÁCIU MUSÍ BYŤ ROVNÝ HRANY MUSIA BYŤ ZAOBLNÉ POLOMEROM MIN 40 mm.  
BUDOVANIE IZOLAČNEJ VRSTVY JE POTREBNÉ REALIZOVAŤ PODĽA MONTÁŽNEHO PREDPISU VÝROBCU.

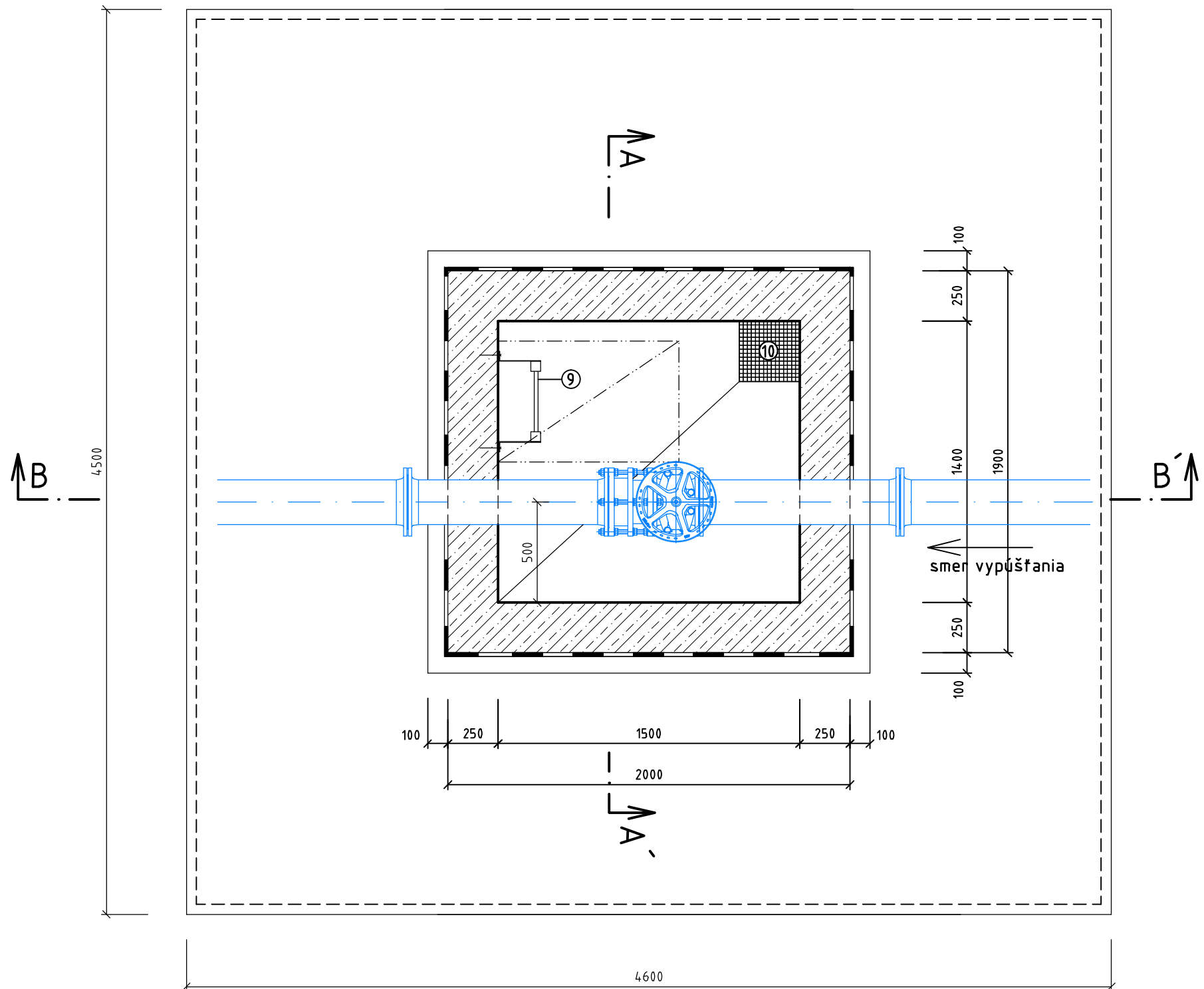
ALTERNATÍVNE JE MOŽNÉ POUŽÍŤ I PREFABRIKOVANÚ VODOTESNÚ ŠACHTU

OBJEDNÁVATEL



NÁRODNÁ DIAĽNIČNÁ SPOLOČNOSŤ

PÔDORYS



LEGENDA

ČÍSLO POLOŽ	NÁZOV- LEGENDA	POZN.
1	DNO BETÓN STN EN 206-1-C 25/30-XC3, XF1, XA1(SK)-C10,4-Dmax22	
2	STENY, BLOKY - BETÓN STN EN 206-1-C 25/30-XC3, XF1, XA1(SK)-C10,4-Dmax22	
3	STROP-ŽB DOSKA STN EN 206-1-C 25/30-XC3, XF1, XA1(SK)-C10,4-Dmax22, HR. 200mm	
4	PODKLADOVÝ BETÓN STN EN 206-1 - C 12/15-X0, HR. 100mm	
5	VÝPLŇOVÝ BETÓN (MAZANINA) NA DNE ŠACHTY-C 16/20-X0, SPÁDOVANÝ HR. 20-100mm	
6	ZATRENIE ŠKAR CEMENTOVOU MALTOU 350 Kg/m3	
7	CEMENTOVÝ POTER NA STROPE POD IZOLÁCIU 150 Kg/m3 HR. 20mm	
8	CEMENTOVÝ POTER NA STROPE SPÁDOVANÝ (5% ) 150 Kg/m3 HR. 30-100mm	
9	REBRÍK Z KOMPOZITNEHO MATERIÁLU šírky 0,4m, DĹŽKY 3,00 m VRÁTANE NEREZ. ÚCHYTOV A KOTIEV	STN EN 14396-75 6200
10	ROZMERY A UCHYTENIE BUDE URČENÉ VÝROBCOM REBRÍKA	
11	MREŽA KOMPOZITNÁ 295x295 mm (LIATINOVÁ BEZ RÁMU STN 13 6320)	
12	IZOLÁCIA PROTI TLAKOVEJ VODE ZVISLÁ 1x PENETR. + 2xELASTOBIT-NATAVENÍM	
13	IZOLÁCIA PROTI TLAKOVEJ VODE VODOROVNÁ 1x PENETR. + 2xELASTOBIT-NATAVENÍM	
14	VSTUPNÝ KOMÍN BETÓN STN EN 206-1-C 25/30-XC3, XF1, XA1(SK)-C10,4-Dmax22	
15	OCHRANA IZOLÁCIE - NAPR. GEOTEXTÍLIA	
16	VODOTESNÝ POKLOP 600x900 -TR. ZATAŽENIA D 400 Z KOMPOZIT. MAT. S UZAMYKANÍM	STN EN 124
17	GUMOVÝ TESNIACI PROFIL (pracovná škára s vodotesnou úpravou)	
18	PAŽENIE	
19	NNÁSY P Z VYKOPANEJ ZEMINY + ZATŔÁVNENIE	
20	ORIENTAČNÝ BET. STĹPIK 90x90- DĹ. 2,50 m S MODROBIELYM NÁTEROM	

POZNÁMKA:  
OTVOR DN 350 PO ULOŽENÍ POTRUBIA UTESNIŤ  
PODKLAD POD IZOLÁCIU MUSÍ BYŤ ROVNÝ HRANY MUSIA BYŤ ZAOBLNÉ POLOMEROM MIN 40 mm..  
BUDOVANIE IZOLAČNEJ VRSTVY JE POTREBNÉ REALIZOVAŤ PODĽA MONTÁŽNEHO PREDPISU VÝROBCU.

DOKUMENTÁCIA NA STAVEBNÉ POVOLENIE  
526-00

ZÁKAZKA	DIAĽNIČNÝ PRIVÁDZAČ LIETAVSKÁ LÚČKA - ŽILINA			
ČASŤ STAVBY	526-00 PRELOŽKA VODOVODU DN600 - OCEĽ V km 1,956		MILETČOVA 21, P.O. BOX 34 820 05 BRATISLAVA 25 TEL. : 02/5057 4703, FAX. : 02/5057 4798	
PRÍLOHA	KALNÍKOVÁ ŠACHTA		STUPEŇ	ČÍSLO ZÁKAZKY
OBJEDNÁVATEL		NÁRODNÁ DIAĽNIČNÁ SPOLOČNOSŤ, a.s.	OKRES	ŽILINA
HLAVNÝ INŽ. PROJ.	Ing. Marek GOLAB	TECH. KONTROLA	Ing. Ondrej KUPČO	SÚRADNICOVÝ SYSTÉM
ZODP. PROJ.	Ing. Alexander Golab	VED. ÚSEKU	Ing. Peter ŽIAK	JTSK
VYPRACOVANÝ	Ing. Alexander Golab	DÁTUM	05.2014	VÝŠKOVÝ SYSTÉM
		FORMÁT	8x4.4	MIERKA
				1:25
			ČÍSLO PRÍLOHY	SÚPRAVA
			6	